



I FÖRFÄDERS SPÅR DRÄKTGUIDE

2022

<https://iforfadersspar.se/>



INTRODUKTION

SYFTE

Följande guide är gjord för dig som vill tillverka en egen dräkt i syfte att porträttera gemene man under sen skandinavisk järnålder. Vi vill framförallt underlätta för dig som är ny till hobbyn, och visa att det inte behöver vara svårt eller onödigt dyrt att skapa en fungerande dräkt.

Guiden är skapad med grundtanken att "less is more". De flesta av tygerna är därför ofärgade, och metallföremål förekommer i låg grad.

Guiden är uppdelad i tre sektioner - textilier (s.3), mansdräkt (s.4-7) och kvinnodräkt (s.8-12)

VILKA ÄR VI?

Vi som står bakom guiden är arrangörer för evenemanget *I förfäders spår* som arrangeras vartannat år - nästa gång i juli 2023.

Du kan läsa mer om vårt evenemang på vår hemsida. Följ oss gärna på sociala medier!



TEXTILIER, FÄRGER OCH VÄV

YLLE

Ylle är den vanligaste typen av textilier i fyndmaterialet. Det används med fördel till alla sorters överplagg och eventuella accessoarer, men kan även användas närmast kroppen.

Vanlig tuskaft och diagonalkypert är att föredra. Väver som diamantkypert och fiskbenskypert är ovanliga i fyndmaterialet och verkar ha varit reserverade för de i den högre samhällsklassen.

Ylle kan med fördel växtfärgas, men det bör ske med samhällsklass i åtanke. I denna guide har vi valt att undvika rött och blått av den anledningen.

LINNE

Linne var dyrare att framställa jämfört med ylle och används med fördel till underplagg.

Vanlig tuskaft är att föredra. Att beställa oblekt linne i just tuskaft brukar vara ett säkert kort.

Linne har historiskt sett varit svårt att färga och hålls därför naturligt oblekt i denna guide.



MANSDRÄKT

UNDRE LAGER

- Skjorta/tunika i linne. Längd går till cirka halva låret eller ner till knäna. Hellånga ärmar.
- Nålbundna sockor eller sydda yllestrumpor baserade på fynd från Island och Hedeby
- Eventuella brokor i linne

ÖVRE LAGER

- Skjorta/tunika i ylle. Samma mönster som för underplagget. Snittet är baserat på olika fynd. Hellånga ärmar och nederkant i höjd med lår/knä.
- Hellånga raka byxor i ylle. Baserade på fynd från Thorsberg och Hedeby.
- Bälte i läder/väv med spänne i järn, brons eller ben.
- Vändsydda skor i skinn/läder. Baserade på flertalet fynd.

MÖJLIGA ACCESSOARER

- Benlindor i ylle som vävts i ett stycke. Fiskbenskypert är överrepresenterat i fyndmaterialet, diamantkypert betydligt ovanligare. Fästs antingen i sig själva, med hjälp av ett snöre eller med benlindekrokar.
- Mössa i ylle. Rundkullig modell av fem-sex kilformade bitar.
- Enkla bruksverktyg, t.ex. kniv och bryne.
- Bygelväska

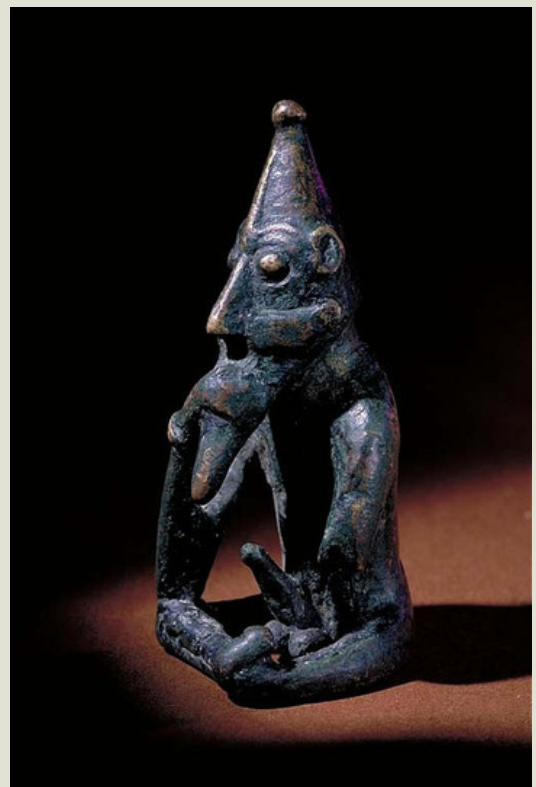
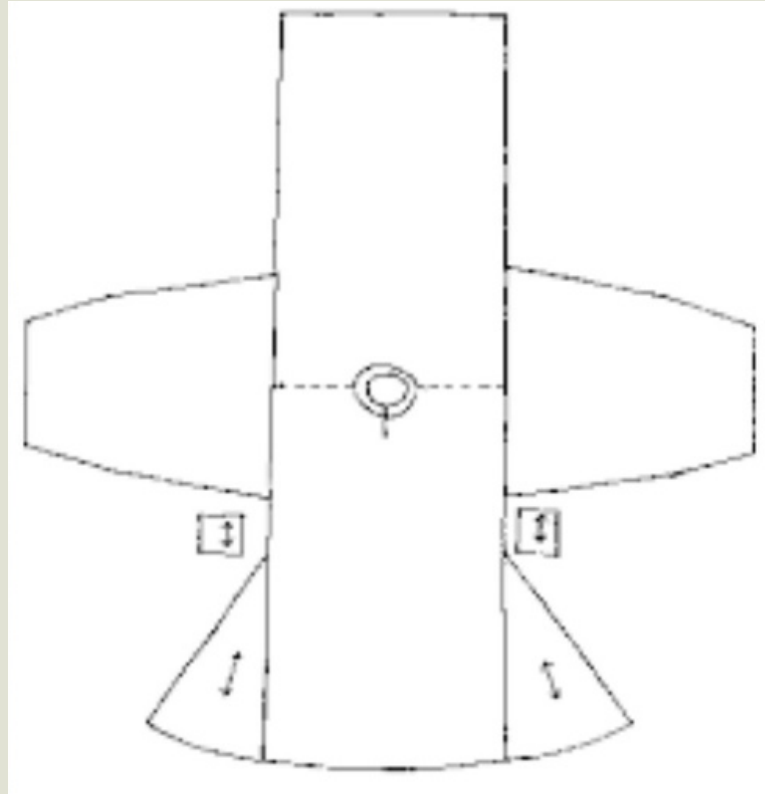


Foto: Historiska museet, Ola Myrin

UNDRE LAGER



En enkel undertunika i linne. Tillverkas i raka stycken med två eller fyra kilar. Samma mönster används till det övre lagret, men då i ylle.



Nålbunda sockor i ull.
Sydda strumpor ylle.

ÖVRE LAGER



Två exempel
på enkla
mansdräkter



Raka byxor
baserade på
fynd från
Thorsberg och
Hedeby. Skor
baserade på
fynd från York
(vänster).



Skor baserade
på fynd från
Hedeby och
Viborg (höger)



Olika typen av
bälten (nedan)



MÖJLIGA ACCESSOARER



Benlindor och tre olika sätt att fästa dem.



Rundkullig mössa
i ylle.

Väskor med
träbyglar.
Baserade på fynd
från flertalet
platser, bland
annat Birka och
Hedeby.

Storleken på
byglarna varierar
stort bland
fynden.

Materialet i
själva påsen är
inte känt, men
förslag till
eventuella
rekonstruktioner
är tyg, nät och
skinn.

Enkel kniv och
bryne i bältet.

KVINNODRÄKT

UNDRE LAGER

- Underklänning i linne. Kan göras kortare än hellång för att undvika smuts och fukt från marken.
- Nålbundna sockor eller sydda strumpor i ylle.

MELLANLAGER

- Överklänning i ylle. Samma mönsterkonstruktion som underklänningen.
- Sjal/huvudduk kan bäras. Tillverkad i tunt ylle, men linne är också gångbart.
- Inget bälte då ytterst få bältesspännen har hittats i kvinnlig gravkontext. Ett vävt eller flätat band är ett alternativ och baseras på att det i Hedeby hittats slitskador i tyget på förkläden runt midjan. Ett litet fragment från Birka har också tolkats som ett möjligt vävt bälte.

ÖVRE LAGER

- Kappa med öppning framtill. Baserad på avbildningar i smycken samt placeringen av broscher i gravar från exempelvis Birka.
- En rektangulär eller kvadratisk sjal att bära över axlarna är ett bra tillbehör under kallare dagar.
- Vändsydda skor i skinn.

MÖJLIGA ACCESSOARER

- Pärlor. Ofta små i storleken och få till antalet när de återfinns i en mindre rik gravkontext. Pärlorna är oftast tillverkade i glas och/eller bärnsten. Halvädalstenar, silver och guld är mer sällsynt men återfinns ibland i rikare gravkontext.
- Bygelväska
- Enkla bruksverktyg



UNDRE LAGER



Underklänning i linne. Om halslinningen har ett sprund kan en liten rund brosch användas som fästemetod.



Nålbunda sockor i ull.
Sydda strumpor ylle.

MELLANLAGER

Överklänning i ylle. Samma
mönsterkonstruktion som
underklänningen



Sjal/huvudduk kan bäras.
Exemplet i bilden är baserat
på flera fynd runt Östersjön
samt enstaka fragment från
Birka. Tillverkad i tunt ylle,
men linne är också
gångbart.

ÖVRE LAGER



Kappa med öppning framtill. Baserad på avbildningar i smycken samt placeringen av broscher i gravar från exempelvis Birka. Exemplet i bilden stängs med en bennål och en fläta i ull som ett alternativ till mer dyrbara metallspännen.



Vändsydda skor i skinn baserade på fynd från Oseberg



En rektangulär eller kvadratisk sjal att bära över axlarna är ett bra tillbehör under kallare dagar.

MÖJLIGA ACCESSOARER

Pärlor. Ofta små i storleken och få till antalet när de återfinns i en mindre rik gravkontext. Pärlorna är oftast tillverkade i glas och/eller bärnsten. Halvädalstenar, silver och guld är mer sällsynt men återfinns ibland i rikare gravkontext.



Väskor med träbyglar. Baserade på fynd från flertalet platser, bland annat Birka och Hedeby. Storleken på byglarna varierar stort bland fynden. Materialet i själva påsen är inte känt, men förslag till eventuella rekonstruktioner är tyg, nät och skinn.

